

Actifs	Fin Trimestre 1
1000 Liquidités et titres	690'077
1100 Créances résultant de ventes et de prestations envers des tiers	75'000
1110 Créances résultant de ventes et de prestations envers des sociétés du groupe	
Créances résultant des ventes et des prestations	75'000
1140 Autres créances à court terme envers des tiers	
1150 Autres créances à court terme envers des sociétés du groupe	
1160 Autres créances à court terme résultant de prestations envers des actionnaires	
Autres créances à court terme	-
1170 Créances envers des institutions publiques	
1200 Stocks	
1280 Productions en cours	
1300 Charges constatées d'avance	
1310 Produits à recevoir	
1311 Quote-part de la redevance OFCOM	
Actifs de régularisation	-
<b>Actifs circulants</b>	<b>765'077</b>
1410 Autres placements à long terme	
1420 Participations	
1430 Fonds Provision OFCOM à long terme (Compte bloqué)	
1440 Créances à long terme envers des tiers	
1450 Créances à long terme envers des sociétés du groupe	
1460 Créances à long terme envers des actionnaires	
Immobilisations financières	-
1510 Mobilier	123'200
1519 AC mobilier	-6'160
1520 Matériel informatique	152'000
1525 AC matériel informatique	-7'600
1526 Logiciels	132'000
1529 AC logiciels	-6'600
1530 Véhicules	
1539 AC véhicules	
1570 Équipements et installations	1'525'000
1579 AC équipements et installations	-76'250
1590 Autres immobilisations corporelles meubles	
1599 AC autres immobilisations corporelles meubles	
Immobilisations corporelles meubles	1'835'590

**Bilan**Plan comptable pour la mise au concours des concessions OUC et  
des concessions télévision

1600	Bâtiments d'exploitation	
1608	Acomptes bâtiments d'exploitation	
1609	AC bâtiments d'exploitation	
1610	Installations réseau d'émetteurs	175'000
1618	Acomptes installations réseau d'émetteurs	
1619	AC installations réseau d'émetteurs	-8'750
1620	Nouvelles technologies (LRTV Art. 58)	
1628	Acomptes nouvelles technologies (LRTV Art. 58)	
1629	AC nouvelles technologies	
1680	Immeubles réévalués	
1689	AC Immeubles réévalués	
1690	Autres immobilisations corporelles immeubles	
1698	Acomptes autres immobilisations corporelles immeubles	
1699	AC autres immobilisations corporelles immeubles	
Immobilisations corporelles immeubles		166'250
1770	Goodwill	
1790	Autres immobilisations incorporelles	
Immobilisations incorporelles		-
1800	Frais de fondation, d'augmentation de capital et d'organisation	
1840	Autres charges activées	
1850	Capital-actions non libéré	
Charges activées et comptes d'actif de correction de valeur		-
1900 Actifs hors exploitation		
<b>Actifs immobilisés</b>		<b>2'001'840</b>
<b>Actifs</b>		<b>2'766'917</b>

**Passifs**

2000	Dettes résultant d'achats et de prestations de services envers des tiers	50'000
2050	Dettes résultant d'achats et de prestations de service envers des sociétés du groupe	
Dettes à court terme résultant d'achats et de prestations de service		50'000
<hr/>		
2100	Dettes bancaires à court terme	
<hr/>		
2170	Dettes envers des institutions de prévoyance professionnelle	
<hr/>		
2200	Dettes envers des institutions publiques	
<hr/>		
2210	Autres dettes à court terme envers des tiers	
2250	Autres dettes à court terme envers le groupe	
2260	Autres dettes à court terme actionnaires	
Autres dettes à court terme		-
<hr/>		
2300	Charges à payer	
2310	Produits constatés d'avance	
Passifs de régularisation		-
<hr/>		
<b>Dettes à court terme</b>		<b>50'000</b>
<hr/>		
2400	Dettes financières à long terme	
<hr/>		
2500	Autres dettes à long terme à des tiers	
2550	Autres dettes à long terme envers des sociétés du groupe	
2560	Autres dettes à long terme envers des actionnaires	3'000'000
2570	Dettes à long terme envers des institutions de prévoyance professionnelle	
Autres dettes à long terme		3'000'000
<hr/>		
2680	Provision OFCOM à long terme	
2690	Autres Provisions à long terme	
Provisions à long terme		-
<hr/>		
2700	Dettes hors exploitation	
<hr/>		
<b>Dettes à long terme</b>		<b>3'000'000</b>
<hr/>		
2800	Capital propre	100'000
<hr/>		
2900	Réserve générale	
2901	Réserve pour actions propres	
2903	Réserve de réévaluation	
2910	Autres réserves	
Réserves		-
<hr/>		
2990	Bénéfice reporté / Perte reportée	-
2991	Bénéfice / Perte de l'exercice	-383'083
<b>Capitaux propres</b>		<b>-283'083</b>
<hr/>		
<b>Passifs</b>		<b>2'766'917</b>
<hr/>		

**Compte de résultat**Plan comptable pour la mise au concours des concessions OUC et  
des concessions télévision

	Trimestre 1
3000 <i>Publicité brute acquise de manière directe</i>	305'900
3010 <i>Parrainage brut acquis de manière directe</i>	76'475
3090 <i>Escomptes et rabais sur acquisition directe</i>	
Publicité et parrainage brut acquis de manière directe	382'375
3100 <i>Publicité brute acquise par un tiers</i>	5'000
3110 <i>Parrainage brut acquis par un tiers</i>	1'000
3190 <i>Escomptes et rabais accordés sur acquisition par un tiers</i>	
Publicité et parrainage brut acquis par un tiers	6'000
3200 <i>Publicité brute groupe</i>	
3210 <i>Parrainage brut groupe</i>	
Publicité et parrainage brut groupe	-
3700 <i>Publicité propre</i>	
3951 <i>Pertes réalisées sur créances résultant de la vente de publicité et de sponsoring</i>	-3'824
<b>Publicité et parrainage brut</b>	<b>384'551</b>
3300 <i>Produits des taxes perçus auprès des téléspectateurs / auditeurs</i>	
3301 <i>Produits générés par des jeux</i>	-
3310 <i>Produits résultant de la production de spots pour des tiers</i>	
3320 <i>Produits résultant des ventes de droits et de licences à des tiers</i>	
3330 <i>Produits issus de la location à des tiers</i>	
3331 <i>Produits de la location du réseau d'émetteurs à tiers</i>	
3340 <i>Commission à des tiers</i>	-900
Autres Produits provenant de tiers	-900
3410 <i>Produits résultant de la production de spots pour le groupe</i>	
3420 <i>Produits de vente de droits et de licences au groupe</i>	
3430 <i>Produits résultant de locations au groupe</i>	
3431 <i>Produits de la location du réseau d'émetteurs au groupe</i>	
3440 <i>Commissions d'agences sociétés du groupe</i>	
Autres Produits provenant du groupe	-
<b>Autres Produits</b>	<b>-900</b>

## Compte de résultat

Plan comptable pour la mise au concours des concessions OUC et  
des concessions télévision

3600	Ventes de marchandises	-
3610	Produits de la publicité sur internet	-
3620	Produits de manifestations	-
3670	Produits de la mise à disposition du personnel	
3680	Aliénations d'actifs immobilisés	
3690	Autres produits divers	-
<b>Produits divers</b>		<b>-</b>
<hr/>		
3800	Variations de stocks de produits en cours	
<b>Produits brut</b>		<b>383'651</b>
<hr/>		
3900	Escomptes et rabais	95'594
3910	Redevance de concession OFCOM	1'298
3930	Commission d'agence et d'intermédiaires	
3950	Pertes sur clients	
3990	Autres déductions sur les produits	
3999	Corrections sur publicité propre	-
<b>Déductions sur les produits</b>		<b>96'892</b>
<hr/>		
<b>Chiffre d'affaires</b>		<b>286'760</b>
<hr/>		
4000	Charges de matières	
4020	Charges pour droits et licences	12'000
4021	Droits d'auteurs	16'000
4060	Travaux de tiers	
4090	Autres charges de tiers pour les programmes	
Charges de tiers pour les programmes		28'000
<hr/>		
4200	Charges de matières du groupe	
4270	Charges pour droits et licences du groupe	
4260	Travaux du groupe	
Charges pour programme		-
<b>Charges pour programme et production</b>		<b>28'000</b>
<hr/>		

**Compte de résultat**Plan comptable pour la mise au concours des concessions OUC et  
des concessions télévision

4400	Commission d'agences et d'intermédiaires du groupe	
4600	Charges de marchandises	10'000
4610	Charges pour internet	23'000
4620	Charges pour manifestations	-
4690	Charges de matières et prestations diverses	-
	Autres charges de matières et prestations	33'000
	<b>Charges de matières et prestations</b>	<b>33'000</b>
4700	Charges direct d'achat	
4900	Déductions obtenues sur charges	
	<b>Charges pour programmes, matières et prestations nette</b>	<b>61'000</b>
	<b>Marge brute</b>	<b>225'760</b>
5000	Salaires	225'000
5700	Charges sociales	21'375
5720	Prévoyance professionnelle	16'358
5810	Formation et formation continue	6'750
5820	Indemnités effectives	
5870	Autres charges de personnel	2'500
5900	Employés temporaires	
	<b>Charges de personnel</b>	<b>271'983</b>
6000	Charges de locaux	25'000
6100	Entretien, réparations, remplacements	75'000
6200	Charges de véhicules	
6300	Assurances choses, droits, taxes	5'000
6400	Charges d'énergie et d'évacuation des déchets	14'000
6500	Charges d'administration et d'informatique	20'000
6610	Charges d'acquisition sociétés du groupe	
6600	Publicité	25'000
6700	Autres charges d'exploitation	67'500
6710	Charges pour TVA non récupérable	
6900	Amortissements	105'360
	<b>Autres charges d'exploitation</b>	<b>336'860</b>
	<b>Charges d'exploitation</b>	<b>608'843</b>
	<b>Résultat d'exploitation</b>	<b>-383'083</b>

## Compte de résultat

Plan comptable pour la mise au concours des concessions OUC et  
des concessions télévision

7400	Produits de placements financiers auprès de sociétés tierces	_____
7401	Produits de placements financiers auprès de sociétés du groupe	_____
7402	Produits de placements financiers auprès des actionnaires	_____
7410	Charges sur placements financiers auprès de tiers	_____
7411	Charges sur placements financiers auprès du groupe	_____
7412	Charges de placements financiers auprès des actionnaires	_____
<b>Résultat des placements financiers</b>		<b>-</b>
<hr/>		
8000	Quote-part de la redevance (LRTV art. 40)	_____
8010	Soutien à la diffusion (LRTV art. 57)	_____
8020	Nouvelles technologies (LRTV art. 58)	_____
Subventions OFCOM		-
8100	Contributions Canton	_____
8110	Contributions Commune	_____
8120	Contributions Institutions (ex. églises)	_____
8130	Contributions de privés et d'associations	_____
Contributions		-
<b>Subventions et contributions</b>		<b>-</b>
<hr/>		
8290	Autres produits exceptionnels	_____
8300	Amortissements exceptionnels	_____
8301	Amortissements nouvelles technologies (LRTV art. 58)	_____
8302	Amortissements du Goodwill	_____
8310	Managementfees	_____
8320	Amendes, sanctions, violation du droit	_____
8390	Autres charges exceptionnels	_____
<b>Résultat exceptionnel</b>		<b>-</b>
<hr/>		
8800	Résultat hors exploitation	_____
8900	Charges d'impôt	-
<b>Bénéfice / Perte de l'exercice</b>		<b>-383'083</b>

## Compte de résultat

Plan comptable pour la mise au concours des concessions OUC et  
des concessions télévision

Trimestre 2	Trimestre 3	Trimestre 4	Total Année 1	Année 2	Année 3
240'001	405'650	505'400	1'456'951	1'894'037	2'367'546
60'000	101'413	126'350	364'238	473'509	591'886
300'002	507'063	631'750	1'821'189	2'367'546	2'959'432
7'500	10'000	12'500	35'000	50'000	60'000
2'000	3'000	4'000	10'000	20'000	25'000
9'500	13'000	16'500	45'000	70'000	85'000
-	-	-	-	-	-
-3'000	-5'071	-6'318	-18'212	-23'675	-29'594
<b>306'502</b>	<b>514'992</b>	<b>641'933</b>	<b>1'847'977</b>	<b>2'413'870</b>	<b>3'014'838</b>
-	5'000	10'000	15'000	50'000	50'000
-1'425	-1'950	-2'475	-6'750	-10'500	-12'750
-1'425	3'050	7'525	8'250	39'500	37'250
-	-	-	-	-	-
<b>-1'425</b>	<b>3'050</b>	<b>7'525</b>	<b>8'250</b>	<b>39'500</b>	<b>37'250</b>



**Compte de résultat**

Plan comptable pour la mise au concours des concessions OUC et  
des concessions télévision

-	1'000	1'000	2'000	5'000	10'000
-	10'000	10'000	20'000	60'000	70'000
-	-	80'000	80'000	320'000	320'000
-	1'000	1'000	2'000	5'000	10'000
-	<b>12'000</b>	<b>92'000</b>	<b>104'000</b>	<b>390'000</b>	<b>410'000</b>
<b>305'077</b>	<b>530'042</b>	<b>741'458</b>	<b>1'960'227</b>	<b>2'843'370</b>	<b>3'462'088</b>
75'000	126'766	157'938	455'297	591'886	739'858
908	1'950	2'585	6'740	9'569	12'574
-	-	-	-	-	-
<b>75'908</b>	<b>128'716</b>	<b>160'522</b>	<b>462'037</b>	<b>601'456</b>	<b>752'432</b>
<b>229'169</b>	<b>401'326</b>	<b>580'935</b>	<b>1'498'190</b>	<b>2'241'915</b>	<b>2'709'656</b>
-	-	-	-	12'000	12'000
18'000	18'000	18'000	70'000	70'000	70'000
18'000	18'000	18'000	70'000	82'000	82'000
-	-	-	-	-	-
<b>18'000</b>	<b>18'000</b>	<b>18'000</b>	<b>70'000</b>	<b>82'000</b>	<b>82'000</b>

# Compte de résultat

Plan comptable pour la mise au concours des concessions OUC et  
des concessions télévision

			20'000	20'000	20'000
5'000	5'000	5'000	38'000	20'000	20'000
-	-	48'000	48'000	192'000	192'000
-	100'000	-	100'000	200'000	200'000
5'000	105'000	53'000	206'000	432'000	432'000
5'000	105'000	53'000	206'000	432'000	432'000
<b>23'000</b>	<b>123'000</b>	<b>71'000</b>	<b>276'000</b>	<b>514'000</b>	<b>514'000</b>
<b>206'169</b>	<b>278'326</b>	<b>509'935</b>	<b>1'222'190</b>	<b>1'727'915</b>	<b>2'195'656</b>
225'000	225'000	225'000	900'000	1'136'755	1'195'943
21'375	21'375	21'375	85'500	107'992	113'615
16'358	16'358	16'358	65'430	82'642	86'945
6'750	6'750	6'750	27'000	34'103	35'878
2'500	2'500	2'500	10'000	10'000	10'000
			-	50'000	50'000
<b>271'983</b>	<b>271'983</b>	<b>271'983</b>	<b>1'087'930</b>	<b>1'421'491</b>	<b>1'492'381</b>
25'000	25'000	25'000	100'000	100'000	100'000
			75'000	75'000	75'000
			5'000	5'000	5'000
14'000	14'000	14'000	56'000	56'000	56'000
9'000	9'000	9'000	47'000	36'000	36'000
25'000	25'000	25'000	100'000	50'000	50'000
67'500	67'500	67'500	270'000	270'000	270'000
105'360	105'360	105'360	421'440	421'440	421'440
<b>245'860</b>	<b>245'860</b>	<b>245'860</b>	<b>1'074'440</b>	<b>1'013'440</b>	<b>1'013'440</b>
<b>517'843</b>	<b>517'843</b>	<b>517'843</b>	<b>2'162'370</b>	<b>2'434'931</b>	<b>2'505'821</b>
<b>-311'674</b>	<b>-239'516</b>	<b>-7'907</b>	<b>-940'180</b>	<b>-707'016</b>	<b>-310'165</b>



## Compte de résultat

Plan comptable pour la mise au concours des concessions OUC et  
des concessions télévision

Année 4	Année 5	
2'722'678	2'994'946	<i>gross of 25% avg discounts</i>
680'669	748'736	<i>gross of 25% avg discounts</i>
3'403'347	3'743'682	
70'000	80'000	
30'000	35'000	
100'000	115'000	
-	-	
-34'033	-37'437	1pct
<b>3'469'314</b>	<b>3'821'245</b>	
50'000	50'000	
-15'000	-17'250	15pct
35'000	32'750	
-	-	
<b>35'000</b>	<b>32'750</b>	

## Compte de résultat

Plan comptable pour la mise au concours des concessions OUC et  
des concessions télévision

10'000	10'000	
80'000	90'000	
320'000	320'000	
15'000	20'000	
<b>425'000</b>	<b>440'000</b>	
<b>3'929'314</b>	<b>4'293'995</b>	
850'837	935'920	25pct
14'847	16'606	
-	-	
<b>865'683</b>	<b>952'527</b>	
<b>3'063'630</b>	<b>3'341'468</b>	
12'000	12'000	
70'000	70'000	
82'000	82'000	
-	-	
<b>82'000</b>	<b>82'000</b>	

## Compte de résultat

Plan comptable pour la mise au concours des concessions OUC et  
des concessions télévision

20'000	20'000
20'000	20'000
192'000	192'000
200'000	200'000
432'000	432'000
432'000	432'000

<b>514'000</b>	<b>514'000</b>
<b>2'549'630</b>	<b>2'827'468</b>

1'240'335	1'274'368
117'832	121'065
90'172	92'647
37'210	38'231

15pct

10'000	10'000
50'000	50'000
<b>1'545'549</b>	<b>1'586'311</b>

100'000	100'000
75'000	75'000

5'000	5'000
56'000	56'000
36'000	36'000

50'000	50'000
270'000	270'000

421'440	421'440
---------	---------

<b>1'013'440</b>	<b>1'013'440</b>
------------------	------------------

<b>2'558'989</b>	<b>2'599'751</b>
------------------	------------------

<b>-9'359</b>	<b>227'718</b>
---------------	----------------



	Trimestre 1	Trimestre 2	Trimestre 3
<b>Lié aux activités</b>			
Bénéfice / Perte de l'exercice	-383'083	-311'674	-239'516
+Amortissements	105'360	105'360	105'360
-Augmentation débiteurs	-75'000	-25'000	-25'000
+Augmentation créanciers	50'000	10'000	10'000
<b>Flux d'espèces lié au activités</b>	<b>-302'723</b>	<b>-221'314</b>	<b>-149'156</b>
<b>Lié aux investissements</b>			
Immobilisations corporelles meubles	-2'107'200		
<b>Flux d'espèces lié au investissements</b>	<b>-2'107'200</b>	<b>-</b>	<b>-</b>
<b>Lié aux financements</b>			
Capital actions	100'000		
Prêt actionnaires	3'000'000		
Remboursement prêt actionnaires			
<b>Flux d'espèces lié au financements</b>	<b>3'100'000</b>	<b>-</b>	<b>-</b>
<b>Total flux d'espèces pour la période</b>	<b>690'077</b>	<b>-221'314</b>	<b>-149'156</b>
<b>Liquidité en début de période</b>	<b>-</b>	<b>690'077</b>	<b>468'763</b>
<b>Liquidité en fin de période</b>	<b>690'077</b>	<b>468'763</b>	<b>319'607</b>



Trimestre 4	Total Année 1	Année 2	Année 3	Année 4	Année 5
-------------	---------------	---------	---------	---------	---------

92'093	-840'180	-592'016	-195'165	105'641	342'718
105'360	421'440	421'440	421'440	421'440	421'440
-25'000	-150'000	-25'000	-25'000	-25'000	-25'000
10'000	80'000	10'000	10'000	10'000	10'000

<b>182'453</b>	<b>-488'740</b>	<b>-185'576</b>	<b>211'275</b>	<b>512'081</b>	<b>749'158</b>
----------------	-----------------	-----------------	----------------	----------------	----------------

	-2'107'200	-	-	-	-
--	------------	---	---	---	---

-	<b>-2'107'200</b>	-	-	-	-
---	-------------------	---	---	---	---

	100'000				
--	---------	--	--	--	--

	3'000'000				
--	-----------	--	--	--	--

-	<b>3'100'000</b>	-	-	-	-
---	------------------	---	---	---	---

182'453	504'060	-185'576	211'275	512'081	749'158
---------	---------	----------	---------	---------	---------

319'607	-	504'060	318'484	529'758	1'041'840
---------	---	---------	---------	---------	-----------

<b>502'060</b>	<b>504'060</b>	<b>318'484</b>	<b>529'758</b>	<b>1'041'840</b>	<b>1'790'997</b>
----------------	----------------	----------------	----------------	------------------	------------------

	Trimestre 1	Trimestre 2	Trimestre 3
<b>Lié aux activités</b>			
Bénéfice / Perte de l'exercice	-383'083	-311'674	-239'516
+Amortissements	105'360	105'360	105'360
-Augmentation débiteurs	-75'000	-25'000	-25'000
+Augmentation créanciers	50'000	10'000	10'000
<b>Flux d'espèces lié au activités</b>	<b>-302'723</b>	<b>-221'314</b>	<b>-149'156</b>
<b>Lié aux investissements</b>			
Immobilisations corporelles meubles	-2'107'200		
<b>Flux d'espèces lié au investissements</b>	<b>-2'107'200</b>	<b>-</b>	<b>-</b>
<b>Lié aux financements</b>			
Capital actions	100'000		
Prêt actionnaires	3'000'000		
Remboursement prêt actionnaires			
<b>Flux d'espèces lié au financements</b>	<b>3'100'000</b>	<b>-</b>	<b>-</b>
<b>Total flux d'espèces pour la période</b>	<b>690'077</b>	<b>-221'314</b>	<b>-149'156</b>
<b>Liquidité en début de période</b>	<b>-</b>	<b>690'077</b>	<b>468'763</b>
<b>Liquidité en fin de période</b>	<b>690'077</b>	<b>468'763</b>	<b>319'607</b>

Trimestre 4	Total Année 1	Année 2	Année 3	Année 4	Année 5
-------------	---------------	---------	---------	---------	---------

92'093	-840'180	-592'016	-195'165	105'641	342'718
105'360	421'440	421'440	421'440	421'440	421'440
-25'000	-150'000	-25'000	-25'000	-25'000	-25'000
10'000	80'000	10'000	10'000	10'000	10'000

<b>182'453</b>	<b>-488'740</b>	<b>-185'576</b>	<b>211'275</b>	<b>512'081</b>	<b>749'158</b>
----------------	-----------------	-----------------	----------------	----------------	----------------

	-2'107'200	-	-	-	-
--	------------	---	---	---	---

-	<b>-2'107'200</b>	-	-	-	-
---	-------------------	---	---	---	---

	100'000				
--	---------	--	--	--	--

	3'000'000				
--	-----------	--	--	--	--

-	<b>3'100'000</b>	-	-	-	-
---	------------------	---	---	---	---

182'453	504'060	-185'576	211'275	512'081	749'158
---------	---------	----------	---------	---------	---------

319'607	-	504'060	318'484	529'758	1'041'840
---------	---	---------	---------	---------	-----------

<b>502'060</b>	<b>504'060</b>	<b>318'484</b>	<b>529'758</b>	<b>1'041'840</b>	<b>1'790'997</b>
----------------	----------------	----------------	----------------	------------------	------------------

1510	<i>Mobilier</i>	chaises bureau	13'200
		salle de conférence	5'000
		mobilier de bureau	10'000
		équipement de studio	95'000
			<hr/> 123'200
1520	<i>Matériel informatique</i>	ordinateurs	22'000
		bureautique	20'000
		studio	110'000
			<hr/> 152'000
1526	<i>Logiciels</i>	ms office	12'000
		creation ligne habillage sonore, jingles	50'000
		studio	70'000
			<hr/> 132'000
1570	<i>Équipements et installations</i>	studio	785'000
		studio local technique racks	20'000
		plan et installation du studio	360'000
		construction studio	360'000
			<hr/> 1'525'000
1610	<i>Installations réseau d'émetteurs</i>	installation antenne	175'000
		Total fixed assets	<hr/> 2'107'200

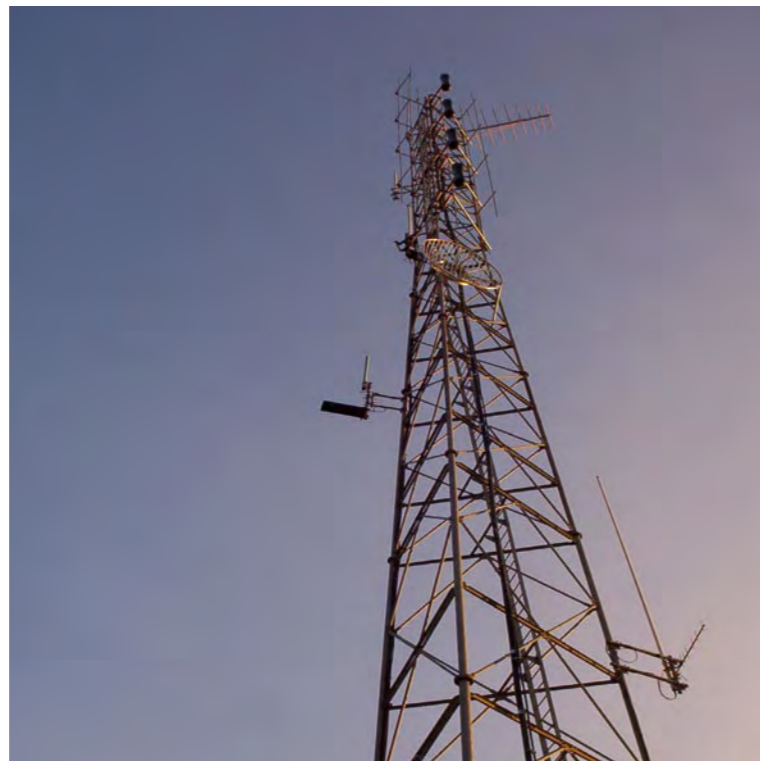
1200 per person 11 people  
table et chaises

2000 par personne pour 11 personnes

1000 par personne pour 11 personnes

# Projet Radio

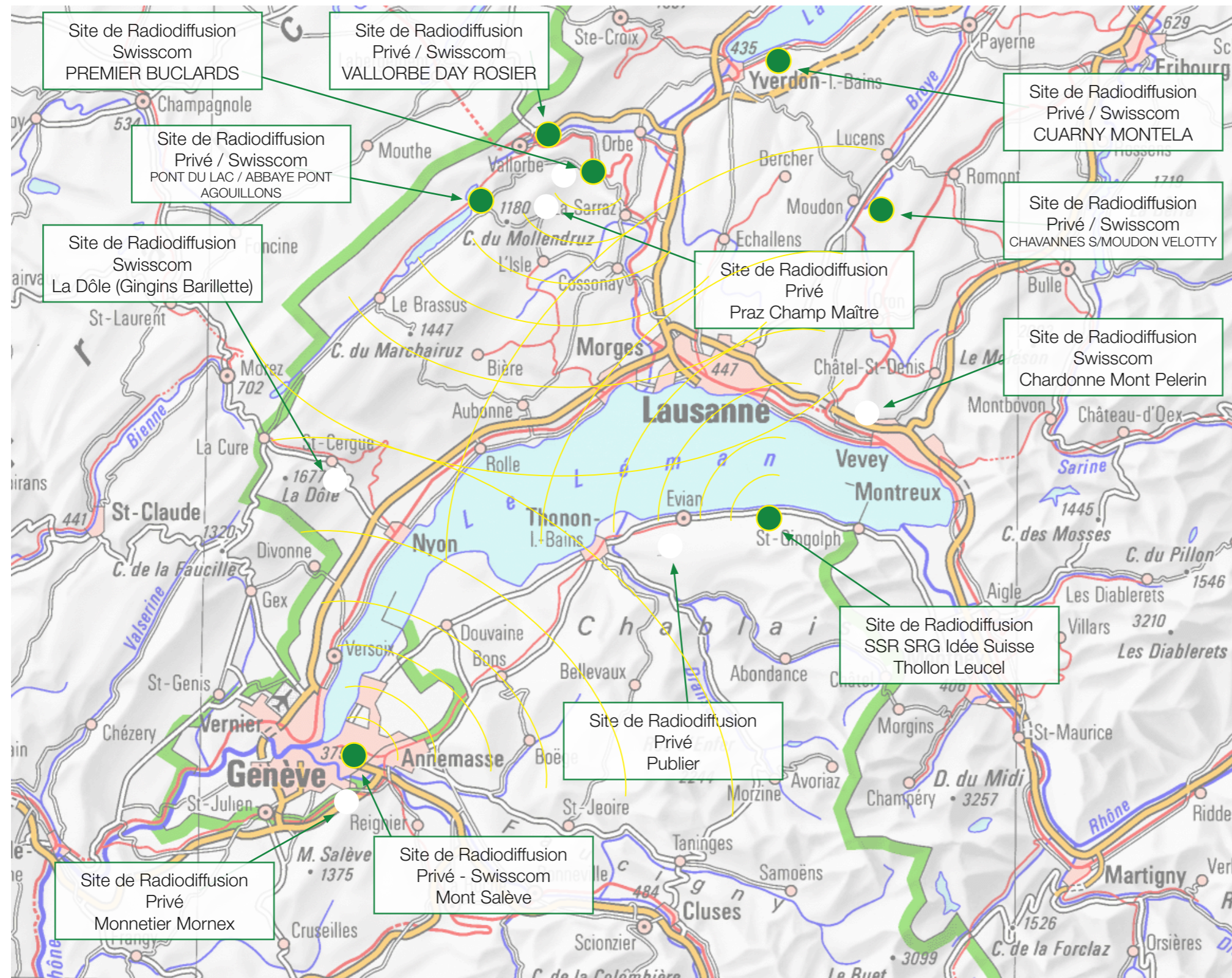
## Pré-étude technique - Variante 3



objet :	Projet Radio "English Speaking Radio Leman" - Variante 3	
descrip. :	Pré-étude / Prix indicatifs moyens	5505/1
date :	04.12.2007	modif. : 17.12.2007
ing. :	Philippe Donnet	client :
resp. :	Jérôme Scherly	contact/resp. : Isabelle Cornet

Tous droits réservés - © - Copyright





Position indicative

défi technique sa - © - Copyright  
 swisstopo - © - Copyright

## PLAN DE DESSERTE

Sites Swisscom et privés

Diffusion  
 7 sites pour couvrir la zone lémanique, par exemple :

- 
- Mont Salève
- Thollon Leucel
- Premier Tresillet
- Yverdon Cuarny Montela
- Moudon Chavannes s/Moudon Velotty
- Vallorbe Day Rosier
- Pont du Lac / Abbaye Pont Agouillons

objet :	Projet Radio "English Speaking Radio Leman" - Variante 3	
descrip. :	Pré-étude / Prix indicatifs moyens	5505/2
date :	04.12.2007	modif. : 17.12.2007
ing. :	Philippe Donnet	client :
resp. :	Jérôme Scherly	contact/resp. : Isabelle Cornet

Tous droits réservés - © - Copyright

Sites	Description	Coûts annuels (HT)	Centre de charges
<b>Site Swisscom tarif A</b>	<i>(par exemple Mt-Pelerin, Dôle)</i>		
	Location Mât pour antenne de diffusion	10'400.00	6700
	Location Mât pour antenne de réception link OU	8'320.00	6700
	STL location IP ou X.21 avec redondance	19'200.00	6700
	Location Rack (0.65x0.90x2.40)	4'640.00	6700
	Electricité sans secours pour émetteur 1000 Watts et access.	11'388.00	6400
	<b>Total annuel - Site tarif A</b>	<b>53'948.00</b>	
<b>Site Swisscom tarif B</b>	<i>(par exemple Premier, Salève, Thollon Leucel (sous réserve) site SSR SRG)</i>		
	Location Mât pour antenne de diffusion	3'900.00	6700
	Location Mât pour antenne de réception link OU	3'120.00	6700
	STL location IP ou X.21 avec redondance	19'200.00	6700
	Location Rack (0.65x0.90x2.40)	3'680.00	6700
	Electricité sans secours pour émetteur 1000 Watts et access.	3'504.00	6400
	<b>Total annuel - Site tarif B</b>	<b>33'404.00</b>	
Calcul de coût moyen pour			
Sites tarif A	3	161'844.00	
Sites tarif B	4	133'616.00	
<b>Total Sites</b>	<b>7</b>	<b>295'460.00</b>	
WebRadio	Hébergement	12'000.00	4610
	Lignes DSL	2'000.00	4610
<b>Totaux par centre de charge</b>	<b>4610</b>	<b>14'000.00</b>	
	<b>6100 (Entretien, réparation, remplacement)</b>	<b>50'000.00</b>	
	<b>6400 (Charge d'énergie)</b>	<b>48'180.00</b>	
	<b>6700 (Autres charges d'exploitation)</b>	<b>247'280.00</b>	

## RESEAU DE DIFFUSION (Charges annuelles)

- Exploitation (exemples de sites)
- WebRadio

objet :	Projet Radio "English Speaking Radio Leman" - Variante 3	
descrip. :	Pré-étude / Prix indicatifs moyens	5505/3
date :	04.12.2007	modif. : 17.12.2007
ing. :	Philippe Donnet	client :
resp. :	Jérôme Scherly	contact/resp. : Isabelle Cornet

Tous droits réservés - © - Copyright

**defitechniquesa**

idea & solution provider - avenue des alpes 62 1023 crissier  
switzerland +41 [0]848 844 880 www.defitechnique.com



Objet	Description	Coûts (HT)	Centre de charges	
Studio principal	Régie, CD, microphones, casques, moniteurs, horloges radiosync.	100'000.00	1570	
	Aménagements & Acoustique (gros oeuvre / structure de base non compris)	45'000.00	1510	
	Système de diffusion (RCS, StudioPlus, Dalet)			
	Software	25'000.00	1526	
	Hardware	8'500.00	1520	
Studio de production 1 (diffusion secours)	Régie, CD, microphones, casques, moniteurs, horloges radiosync.	45'000.00	1570	
	Aménagements & Acoustique (gros oeuvre / structure de base non compris)	25'000.00	1510	
	Système de production et diffusion (RCS, StudioPlus, Dalet)			
	Software	15'000.00	1526	
	Hardware	6'500.00	1520	
Studio de production 2	Régie, CD, microphones, casques, moniteurs	45'000.00	1570	
	Aménagements & Acoustique (gros oeuvre / structure de base non compris)	25'000.00	1510	
	Système de production (Pyramix, RCS, StudioPlus, Dalet)			
	Software	10'000.00	1526	
	Hardware	6'500.00	1520	
CDM	STL, pige antenne, tuner, isdn, traitement signal, serveur temps, racks, matrice, etc...	60'000.00	1570	
	Serveurs dédiés audio et backups	40'000.00	1520	
	Structure réseau dédiée audio	25'000.00	1520	
	Climatisation et onduleur non devisés	0.00		
WebRadio	Equipements techniques de base	25'000.00	1570	
	Software et configuration	20'000.00	1526	
	Serveurs dédiés audio	20'000.00	1520	
Divers	Enregistreurs miniatures pour reportage (kit reportage)	15'000.00	1570	
	Câblage (fourniture et main d'oeuvre)	40'000.00	1570	
Sites de diffusion	STL (IP ou RX link), rds, emetteur, emetteur de secours, antennes, sans commutation automatique			
	7	65'000.00	455'000.00	1570
Frais initiaux sites de diffusion, par site	Les fais initiaux, par site (site survey, bureau d'ingénieur, plans et dossiers, mise à l'enquête, ORNI, dépôt/réception de permis, séances s/site, reprise et validation du site)			
	7	25'000.00	175'000.00	1610
WebRadio	Création module web simple	10'000.00	?	
<b>Totaux par centre de charge</b>	<b>1510</b>	<b>95'000.00</b>		
	<b>1520 (Entretien, réparation, remplacement)</b>	<b>106'500.00</b>		
	<b>1526 (Charge d'énergie)</b>	<b>70'000.00</b>		
	<b>1530 (Autres charges d'exploitation)</b>	<b>0.00</b>		
	<b>1570</b>	<b>785'000.00</b>		
	<b>1610</b>	<b>175'000.00</b>		

## STUDIOS & EMETTEURS (Immobilisations financières)

- Equipements techniques
- Acoustique et installations
- Frais initiaux sites d'émission

objet :	Projet Radio "English Speaking Radio Leman" - Variante 3	
descrip. :	Pré-étude / Prix indicatifs moyens	5505/4
date :	04.12.2007	modif. : 17.12.2007
ing. :	Philippe Donnet	client :
resp. :	Jérôme Scherly	contact/resp. : Isabelle Cornet

Tous droits réservés - © - Copyright

**defitechniquesa**

idea & solution provider - avenue des alpes 62 1023 crissier  
switzerland +41 [0]848 844 880 www.defitechnique.com

Remarques :

REMARQUES

Coûts construction à titre indicatif :  
(construction, aménagement, électricité, tel, plans)

env. 1'200.-- / m3 pour locaux techniques

soit environs 100m2 x 3m (hauteur) = 300m3 360'000.--

env. 800.-- / m3 pour bureaux  
soit environs 150m2 x 3m (hauteur) = 360'000.--

Frais électricité studios non devisé

Equipements techniques de base pour atelier technique 20'000.--

Musique (catalogue de base) non devisé

Création ligne et habillage sonore, identification station, jingles 50'000.--

objet :	Projet Radio "English Speaking Radio Leman" - Variante 3	
descrip. :	Pré-étude / Prix indicatifs moyens	5505/5
date :	04.12.2007	modif. : 17.12.2007
ing. :	Philippe Donnet	client :
resp. :	Jérôme Scherly	contact/resp. : Isabelle Cornet

Tous droits réservés - © - Copyright



objet :	Projet Radio "English Speaking Radio Leman" - Variante 3	
descrip. :	Pré-étude / Prix indicatifs moyens	5505/6
date :	04.12.2007	modif. : 17.12.2007
ing. :	Philippe Donnet	client :
resp. :	Jérôme Scherly	contact/resp. : Isabelle Cornet

Tous droits réservés - © - Copyright

**défitechniquesa**

idea & solution provider - avenue des alpes 62 1023 crissier  
switzerland +41 [0]848 844 880 www.defitechnique.com





objet :	Projet Radio "English Speaking Radio Leman" - Variante 3	
descrip. :	Pré-étude / Prix indicatifs moyens	5505/7
date :	04.12.2007	modif. : 17.12.2007
ing. :	Philippe Donnet	client :
resp. :	Jérôme Scherly	contact/resp. : Isabelle Cornet

Tous droits réservés - © - Copyright